

RECURSOS DE SALUD MENTAL GRATUITOS Y BASADOS EN INGRESOS

Los siguientes recursos se encuentran en la area de St. Louis y brindan servicios de salud mental, salud conductual e intervención en crisis. Los métodos de pago a escala deslizante se basan en sus ingresos: estos proveedores normalmente solicitarán que usted proporcione comprobantes de ingresos y le cobrarán una tarifa menor basada en sus ingresos. Si usted o alguien a quien ama necesita ayuda, por favor utilice este recurso como un guía de recursos de la área. Adicionalmente, [aquí](#) hay un enlace sobre los signos y síntomas de los problemas de salud mental de los adolescentes.

AFFINIA HEALTHCARE 4414 N Florissant, 2220 Lemp Ave, 1717 Biddle, 1430 Olive St, and 3930 S. Broadway

- Psiquiatría y salud conductual para adultos
- Psiquiatría y salud conductual pediátrica
- Llame a 314-898-1700 para una referencia
- **Costo/Forma de Pago:** Los servicios de salud conductual comienzan en \$25 para familias que se encuentran en o por debajo del 100% de la línea de pobreza federal. Visite <https://aspe.hhs.gov/poverty-guidelines> para mas información. Se acepta seguro.

LÍNEA DIRECTA DE SALUD CONDUCTUAL

- Asesoramiento en caso de crisis para niños y adultos
- Intérprete disponible 24 horas al día, 7 días a la semana
- Llame a 1-800-811-4760 o 844-985-8282
- **Costo/Forma de Pago:** Gratuita

BILINGUAL INTERNATIONAL SERVICIOS DE ASISTENTE

1329 Macklind Ave #200, St. Louis, MO 63110

- Evaluaciones psicológicas, intervención en crisis, terapia domiciliaria
- Intérpretes disponibles
- Llame a 314-645-7800 para programar una cita
- **Costo/Forma de Pago:** Escala

CHILD ADVOCACY CENTER

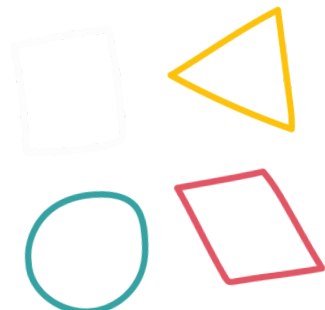
4443 W Pine, 121 W Monroe

- Terapia para traumas, abusos y problemas de conducta sexual infantil en niños.
- Llame a 314-516-6798 (121 Monroe) o 314-535-3003 (4443 W Pine)
- **Costo/Forma de Pago:** Gratuita

CENTRO DE ASESORAMIENTO Y TERAPIA FAMILIAR Y CLÍNICA PARA JÓVENES QUEER Y TRANS

3700 Lindell St. Louis, MO 63108

- Asesoramiento y terapia de grupo para niños, adultos y familias, así como para jóvenes queer y transgénero.
- Llame a 314-977-2505 para programar un cita
- **Costo/Forma de Pago:** Escala



RECURSOS DE SALUD MENTAL GRATUITOS Y BASADOS EN INGRESOS

CHILD CENTER MARYGROVE

2705 Mullanphy, Florissant, MO 63031

- Refugio de crisis y respiro para niños, adultos jóvenes y sus familias
- Llame a 314-830-6273 para servicios de crisis
- **Costo/Forma de Pago:** Gratuita

COMMUNITY PSYCHOLOGICAL SERVICE

UNIVERSITY OF MISSOURI - ST. LOUIS

One University Blvd. 232 Stadler Hall, St. Louis, MO 63121

- Servicios de terapia y evaluación psicológica para adultos, niños, parejas y familias
- Llame a 314-516-5824
- **Costo/Forma de Pago:** Gratuita

DEAFLINE MISSOURI

- Línea directa de crisis que atiende a personas con problemas de audición, sordos, o sordos y ciegos
- Llame a 888-380-3323 o video teléfono 573-303-5604
- **Costo/Forma de Pago:** Gratuita

CENTRO HOPEWELL

5701 Delmar Blvd. St. Louis, MO 63112

- Servicios de salud mental para niños y adultos
- Llame a 314-531-1770 para programar una cita
- **Costo/Forma de Pago:** Gratuita

RECURSOS DE PÉRDIDA INFANTIL

1120 S Sixth, Suite 500, St. Louis, MO 63104

- Profesionales capacitados en el apoyo de la pérdida de bebés y infantes, ofreciendo consejería, grupos de apoyo y recursos
- Llame a 314-241-7437
- **Costo/Forma de Pago:** Gratuita

LÍNEA DIRECTA NACIONAL DE PREVENCIÓN DEL SUICIDIO

- Línea directa de prevención del suicidio con una red de centros de crisis y apoyo emocional gratuito por teléfono
- Bilingüe (Español)
- Llame a 800-273-8255 por crisis
- **Costo/Forma de Pago:** Gratuita

OUR LITTLE HAVEN

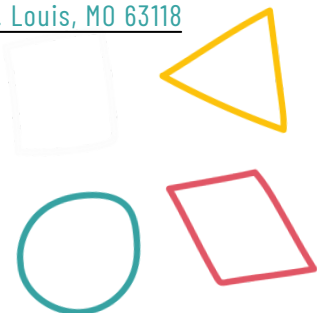
4316 Lindell Blvd, Saint Louis, MO 63108

- Servicios de intervención para niños y asesoramiento para niños y familias
- Llame a 314-533-2229 x223 para una cita
- **Costo/Forma de Pago:** Escala

PLACES FOR PEOPLE

1001 Lynch Street, St. Louis, MO 63118

- Servicios de apoyo y asesoramiento para niños y familias
- Llame a 314-535-5600 para una cita
- **Costo/Forma de Pago:** Gratis



RECURSOS DE SALUD MENTAL GRATUITOS Y BASADOS EN INGRESOS

PROVIDENT BEHAVIORAL HEALTH

2650 Olive Street, St. Louis, MO 63103

- Línea directa de crisis, asesoramiento y apoyo psiquiátrico para niños y adultos
- Llame a 314-533-8200 para una cita o 314-647-4357 por una crisis
- **Costo/Forma de Pago:** Escala

RAINN (RAPE, ABUSE, AND INCEST NETWORK)

- Asesoramiento e intervención en situaciones de crisis para víctimas de violación, abuso, incesto y agresión sexual. Disponibles 24 horas al día, 7 días a la semana
- Llame a 800-656-4673 para ayuda
- **Costo/Forma de Pago:** Gratuita

SAFE CONNECTIONS

2165 Hampton Ave, St. Louis, MO 63139

- Violencia de pareja íntima y agresión sexual. Intervención de crisis y asesoramiento las 24 horas del día, los 7 días de la semana para personas de 12 años en adelante
- Terapeuta bilingüe disponible (Español)
- Llame a 314-646-7500 x118 para una cita o 314-531-2003 por una crisis
- **Costo/Forma de Pago:** Gratuita

ST. LOUIS CRISIS NURSERY

1928 Gravois Ave and 11037 Breezy Point Lane

- Atención de relevo de emergencia e intervención en crisis para padres 24 horas al día, 7 días a la semana
- Confidencial
- Llame a 314-768-3201 por una crisis
- **Costo/Forma de Pago:** Gratuita

LÍNEA DE AYUDA QUEER DE ST. LOUIS

- Recursos y apoyo emocional gratuitos que afirman la identidad
- Llame a 314-380-7774 para ayuda
- **Costo/Forma de Pago:** Gratuita
- Viernes-Lunes 1:00 PM-7:00 PM

THE SPOT

4169 Laclede Ave, St. Louis, MO 63108

- Asesoramiento sobre salud mental, uso de sustancias y salud sexual para jóvenes
- Llame a 314-535-0413 para programar una cita
- **Costo/Forma de Pago:** Gratuita

WOMEN IN CHARGE

733 Union Blvd, St. Louis, MO 63108

- Asesoramiento y otros servicios para madres y mujeres
- Llame a 314-432-7300 para programar una cita
- **Costo/Forma de Pago:** Gratuita

